



Pondělí - Pátek
8:00 - 16:00

cs.servis@tech-reg.com

Tel. +420 733 180 378

SERWIS
32-652 Bulowice,
ul. Skotnica 120

NÁVOD K OBSLUZE
CS-C-8F



TECH STEROWNIKI
Spółka z ograniczoną odpowiedzialnością SP. z o.o.
Biała Droga 31
34-122 Wieprz

ZÁRUČNÍ LIST

Firma TECH zaručuje Nabyvateli správnou funkčnost zařízení po dobu 24 měsíců ode dne prodeje. Ručitel se zavazuje bezplatně opravovat zařízení, jestliže se na něm vyskytly vady z viny výrobce. Zařízení je nutné doručit výrobci zařízení. Pravidla pro postup v případě reklamace definuje zákon o podrobných podmínkách spotřebitelského prodeje a změna polského Občanského zákoníku (Kodeks cywilny (Signatura: Dz.U. ze dne 5. září 2002)).

ZAŘÍZENÍ NENÍ URČENO K OBSLUZE DĚTMI.

Mezi záruční opravy nejsou zařazeny činnosti spojené s nastavováním a regulací parametrů řídicího regulátoru, které jsou popsány v Instrukci obsluhy a také oprava částí, které podléhají opotřebení v průběhu normální činnosti, jako jsou například pojistky. Záruka nezahrnuje poškození, ke kterým došlo v důsledku nesprávného používání, nebo vinou uživatele, mechanická poškození nebo poškození, která vznikla v důsledku požáru, povodně, atmosférických vybití, přepětí nebo zkratu. Ingerence neautorizovaného servisu, samovolné opravy, předělávky a konstrukční změny způsobují ztrátu Záruky. Řídicí regulátory firmy TECH jsou vybaveny ochrannými plombujícími pečetěmi. Utržení takové plomby je spojeno se ztrátou Záruky. Náklady na řešení neoprávněné výzvy servisu k poruše nese výlučně kupující. Jako neoprávněná je definovaná výzva servisu, aby odstranil poškození, které nevyplývá z viny Ručitele, a také výzva, kterou za neoprávněnou uzná servis po diagnostice zařízení (např. poškození zařízení vinou klienta nebo takové, kterého se záruka netýká), nebo výzva v případě, když havárie zařízení nastala z důvodů, které se nacházejí mimo toto zařízení.

Pro účely realizace nároků plynoucích z této Záruky je uživatel povinen doručit Ručiteli na vlastní náklady a na vlastní riziko dané zařízení společně se správně vyplněným Záručním listem (obsahujícím především datum prodeje, podpis prodejce a také popis zjištěné vady) a s prodejním dokladem (paragonem, fakturou s DPH, apod.). Záruční list je jedinou základní podmínkou pro bezplatné zhotovení opravy. Čas realizace reklamační opravy činí 30 dnů. V případě ztráty nebo zničení Záručního listu výrobce nevystavuje duplikát.

.....
razítko prodávajícího

.....
datum prodeje

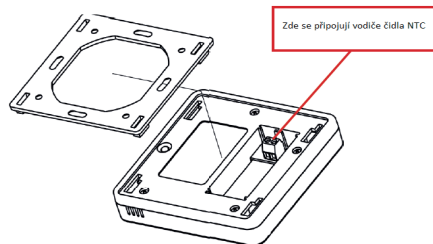
Popis

CS-C-8f je bezdrátové podlahové čidlo, které slouží k měření teploty podlahy v topné zóně. Informace o teplotě podlahy předává hlavnímu regulátoru. Čidlo se montuje v jednotlivých topných zónách.



Montáž

Kabel od podlahového čidla NTC musí být zasekaný ve stěně a končit v krabici KU68. Na krabici našroubujeme montážní rámeček, přes něho protáhneme kabel od čidla, následně ho připojíme k bezdrátovému modulu CS-C-8f (barva vodičů při připojování ke svorkám nehraje roli). Provedeme registraci modulu k regulátoru a pak zasuneme modul do rámečku a zajistíme šroubkem.



Technické údaje

Typ čidla.....NTC (10 k Ω)
Komunikační kmitočet.....868 MHz
Dosah (ve volném prostoru).....30 m
Napájení.....2x baterie 1,5 V AAA

Registrace čidla CS-C-8f k příslušné zóně

Každé podlahové čidlo je nutné zaregistrovat v příslušné topné zóně v hlavním regulátoru. V menu hlavního regulátoru je potřeba nalistovat položku Registrace a tuto potvrdit, čímž se zahájí proces registrace. Následně je potřeba na čidle CS-C-8f krátce stlačit registrační tlačítko.

Pokud se registrace zdařila, pak na displeji hlavního regulátoru se objeví potvrzující zpráva a kontrolní dioda na čidle CS-C-8f 2x blikne.

Důležitá pravidla:

- V každé topné zóně může být zaregistrované pouze jedno podlahové čidlo.

- Snaha zaregistrovat k topné zóně, ke které již je zaregistrované jedno podlahové čidlo, druhé čidlo způsobí odregistrování původního čidla a novou registraci druhého čidla.

Pro každou zónu, ke které je zaregistrované podlahové čidlo, lze nastavit maximální teplotu podlahy. Po překročení této teploty regulátor vypne ohřev příslušné zóny, aby ochránil podlahovou instalaci.



POZOR

K jedné topné zóně může být přihlášeno pouze jedno podlahové čidlo.

Bezpečnost

Příprava k tisku tohoto návodu byla ukončena dne 25.10.2017. Po tomto datu mohly nastat určité změny ve zde popisovaných produktech. Výrobce si vyhrazuje právo provádět konstrukční změny v produktech. Na obrázcích se mohou objevit přídatná zařízení. Technologie tisku má vliv na barevné podání obrázků.

Před uvedením zařízení do provozu je nutné se seznámit s níže uvedenými pokyny. Nerespektování pokynů v návodu může být příčinou zranění a poškození přístroje. Tento návod k obsluze proto pečlivě uschovejte.



VÝSTRAHA

- V případě, že si nejste jisti vlastní bezpečností nebo správným provozem zařízení, je nutné kontaktovat odborný servis.
 - Obaly udržujte mimo dosah dětí.
- Přístroj je určený pro používání v suchých, vnitřních prostorách.
 - Přístroj je napájený dvěma bateriemi typu AAA 1,5 V.
 - Přístroj nesmí přijít do styku s žádnou tekutinou.
- Při vkládání baterií do přístroje je potřeba kontrolovat jejich polaritu.



Ochrana životního prostředí je pro nás prvořadá. Uvědomujeme si, že vyrábíme elektronické zařízení a to nás zavazuje k bezpečnému nakládání s použitými komponenty a elektronickými zařízeními. V souvislosti s tím získala naše firma registrační číslo udělované hlavním inspektorem ochrany životního prostředí. Symbol přeškrtnuté nádoby na smeti na výrobku znamená, že produkt se nesmí vyhazovat do běžných odpadových nádob. Tříděním odpadů určených na recyklaci chráníme životní prostředí. Povinností uživatele je odevzdat opotřebované zařízení do určeného sběrného místa za účelem recyklace elektrického a elektronického odpadu.