

## SCHÉMA ZAPOJENÍ BEZPEČNOSTNÍHO TERMOSTATU P310

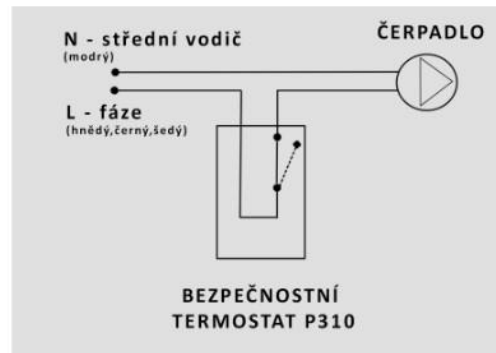
P310

■ Bezpečnostní termostat P310 při náhlém a nežádoucím zvýšení teploty vyšší jak 55°C v čerpadlové skupině přeruší el. obvod a vypne čerpadlo, aby se do rozdělovače a do jednotlivých okruhů podlahového topení nedostala topná voda o vysoké teplotě a došlo k nežádoucímu přehřátí systému.

K automatickému zapnutí čerpadla dojde opět po ochlazení topné vody v čerpadlové skupině.



### SCHÉMA ZAPOJENÍ V SÍTI 230V

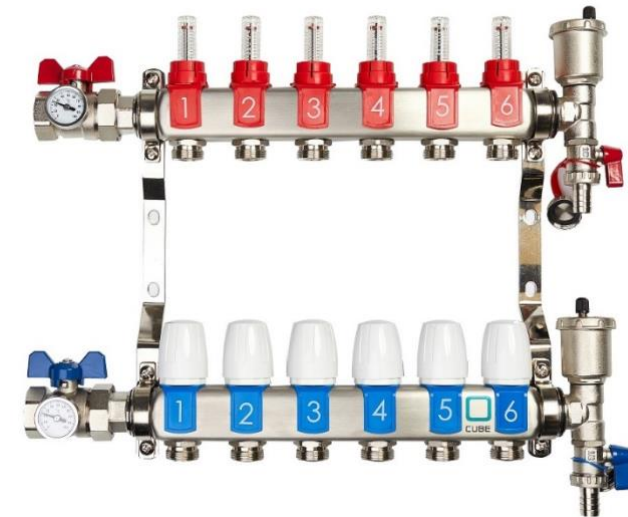


### Distributor:

CUBE – podlahové topení s.r.o.

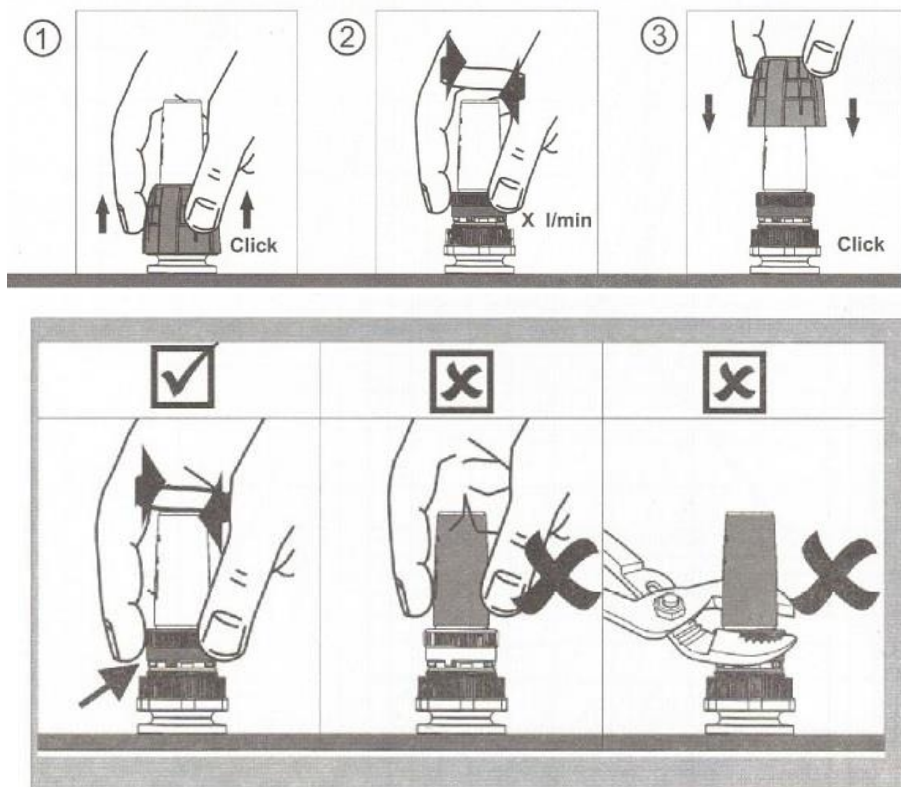
[www.eshopcube.cz](http://www.eshopcube.cz)

## Rozdělovač pro podlahové topení CUBE



- 2x nerezové tělo (rozdělovač + sběrač)
- regulační průtokoměry 0-5 l/min, KV=1,01
- kulové uzávěry 1" s teploměry
- manuální uzavírací ventily M 30x1,5
- upevňovací konzole s antivibrační podložkou
- automatické odvzdušňovací ventily
- T max 55 °C
- Max 6 BAR
- napouštěcí uzavírací ventily
- připojení potrubí pomocí ¾ Euroconus

#### Regulace průtoku vody průtokoměry

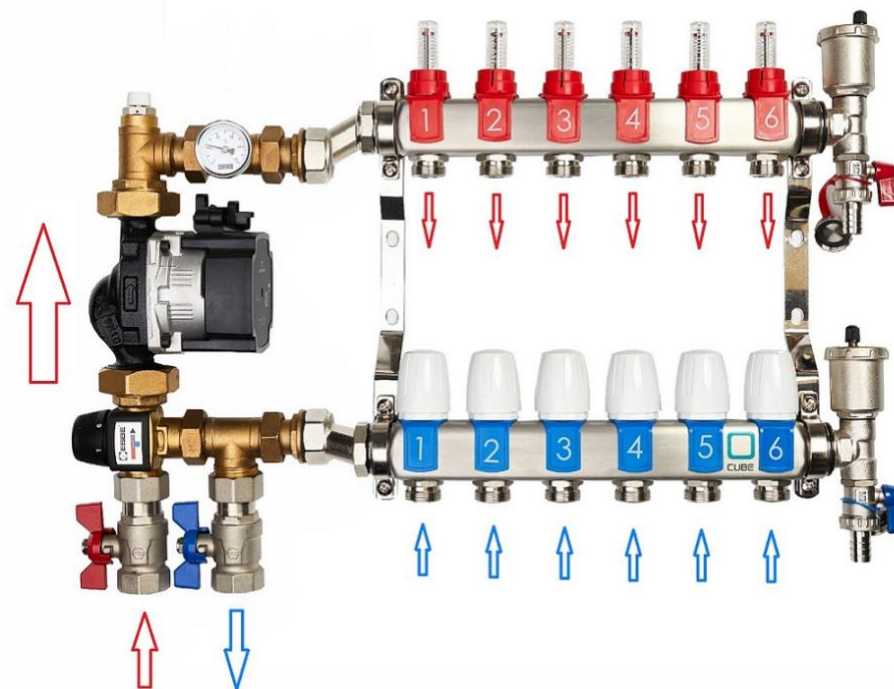


#### DOPORUČENÍ:

U čerpadlové skupiny je nutná kontrola a dotažení všech spojů pro zajištění 100% těsnosti.

Před kompletováním skupiny s rozdělovačem si vyzkoušejte na rovném podkladu správné osazení vyrovnávacích kloubů tak, aby čerpadlová skupina byla rovnoběžně s podkladem.

Zkontrolujte, aby šipka na čerpadle směřovala nahoru a voda tak vtékala skrz regulační průtokoměry do jednotlivých okruhů.



#### Směšovací sestava CUBE

- DN25, KVS 3,4
- Čerpadlo Wilo Yonos Para nebo Grundfos UPM 3 – Hybrid
- Směšovací ventil ESBE VTA 372
- Bezpečnostní termostat P310 (není běžně součástí sady)
- Kontrolní teploměr
- Připojovací kulové uzávěry 1“